

**Анализ анкетирования студентов колледжа
за 2020-2021 учебный год
по специальности 21.02.05
Земельно-имущественные отношения**

Отвечая на вопросы анкеты, были получены следующие результаты:

Как Вы в целом оцениваете уровень профессионализма педагогов колледжа?

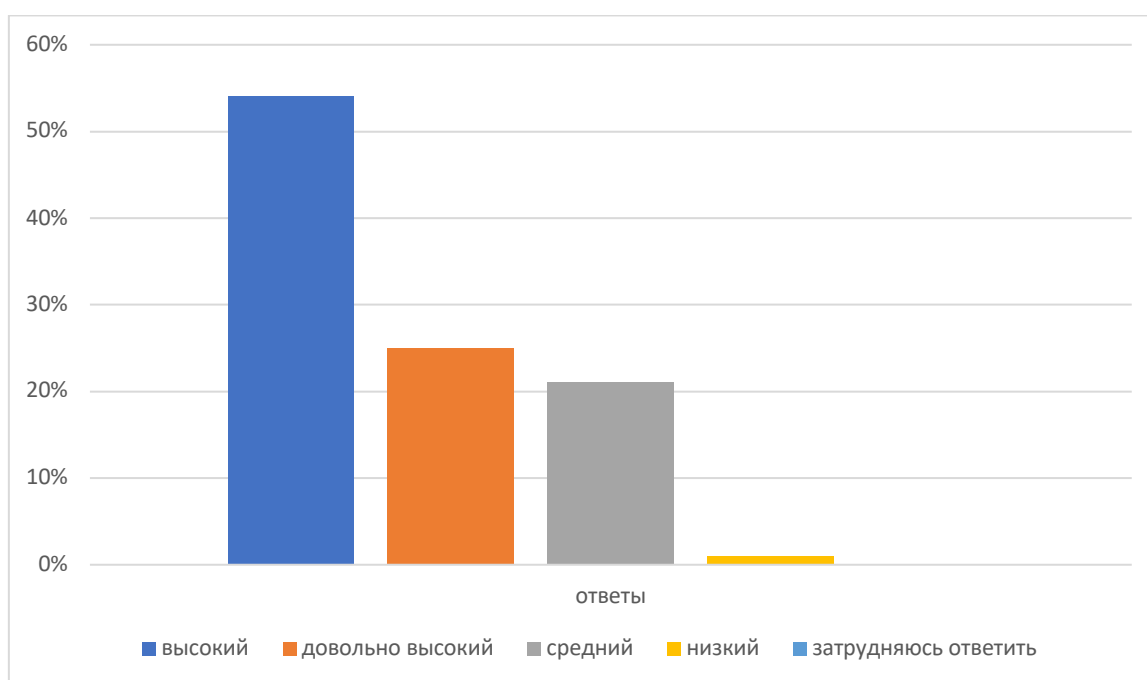
Высокий -54%

Довольно высокий -25%

Средний -21%

Низкий -0%

Затрудняюсь ответить-0%



На ваш взгляд отношения между обучающимися в учебной группе чаще всего:

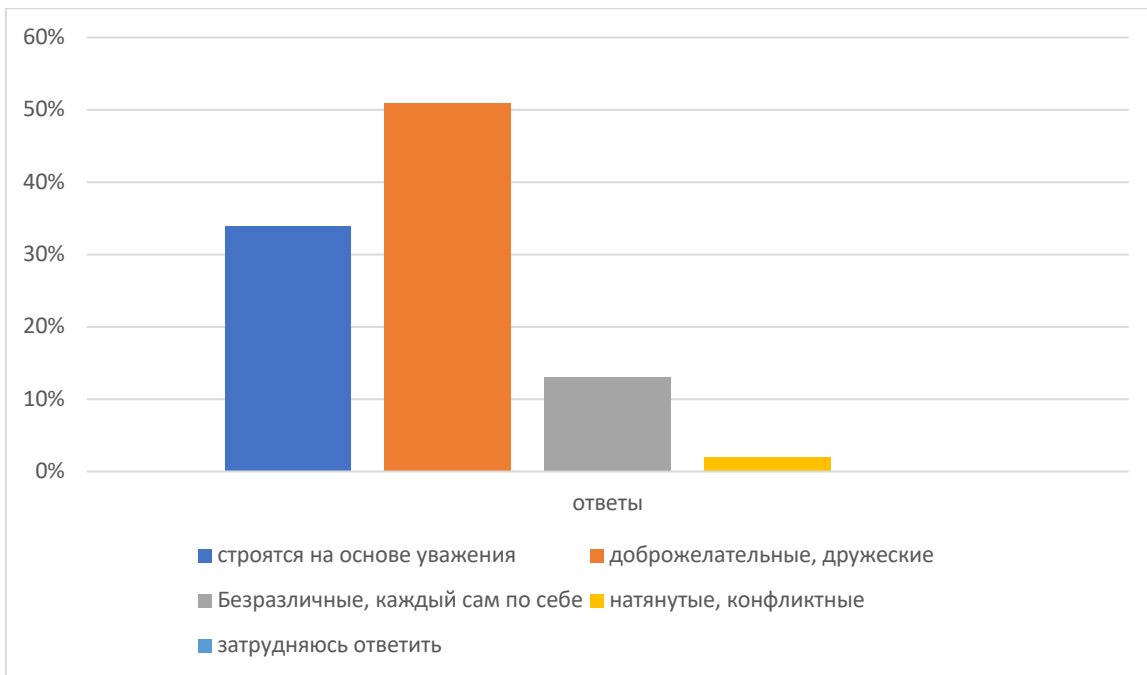
Строятся на основе уважения-34%

Доброжелательные, дружеские-51%

Безразличные, каждый сам по себе-13%

Натянутые, конфликтные-2%

Затрудняюсь ответить-0%



Считаете ли вы, что применение нововведений (инноваций) в колледже способствует повышению качества образования

Полностью согласен-52%

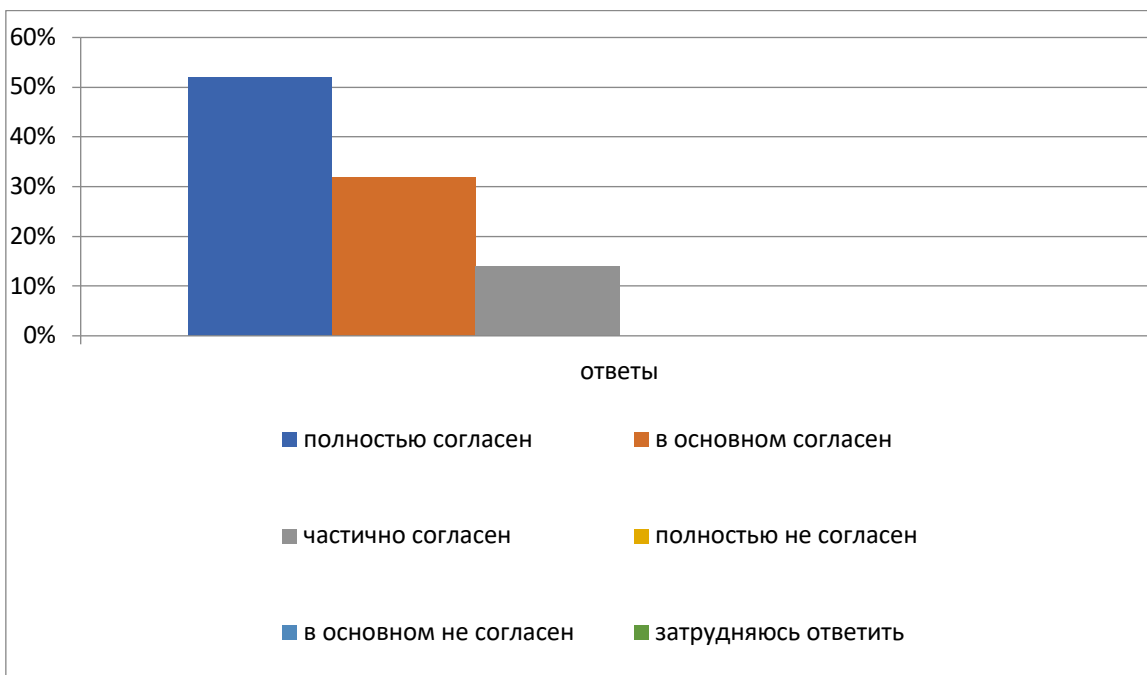
В основном согласен-32%

Частично согласен-14%

Полностью не согласен-0%

В основном не согласен-0%

Затрудняюсь ответить-0%



Каков на ваш взгляд уровень учебной нагрузки в колледже

Очень высокий, невыполнимый-0%

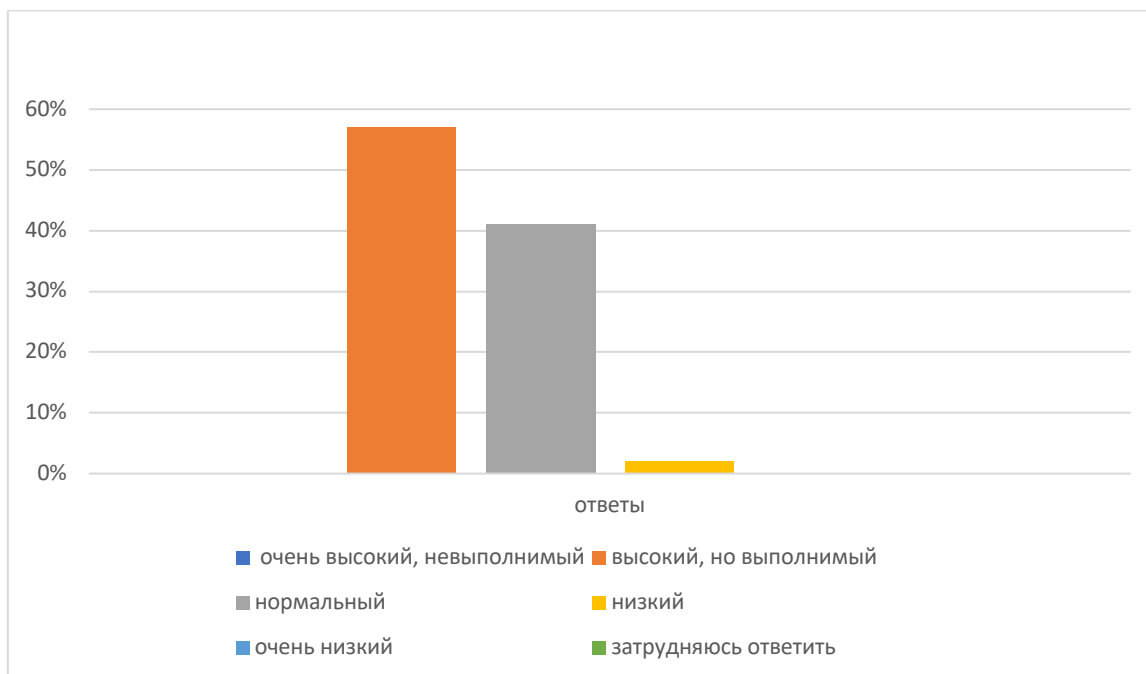
Высокий, но выполнимый-57%

Нормальный-41%

Низкий-2%

Очень низкий-0%

Затрудняюсь ответить-0%



Испытываете ли вы трудности в процессе обучения, если да, то какие (можно выбрать несколько вариантов ответа)

Нет, не испытываю трудностей-92%

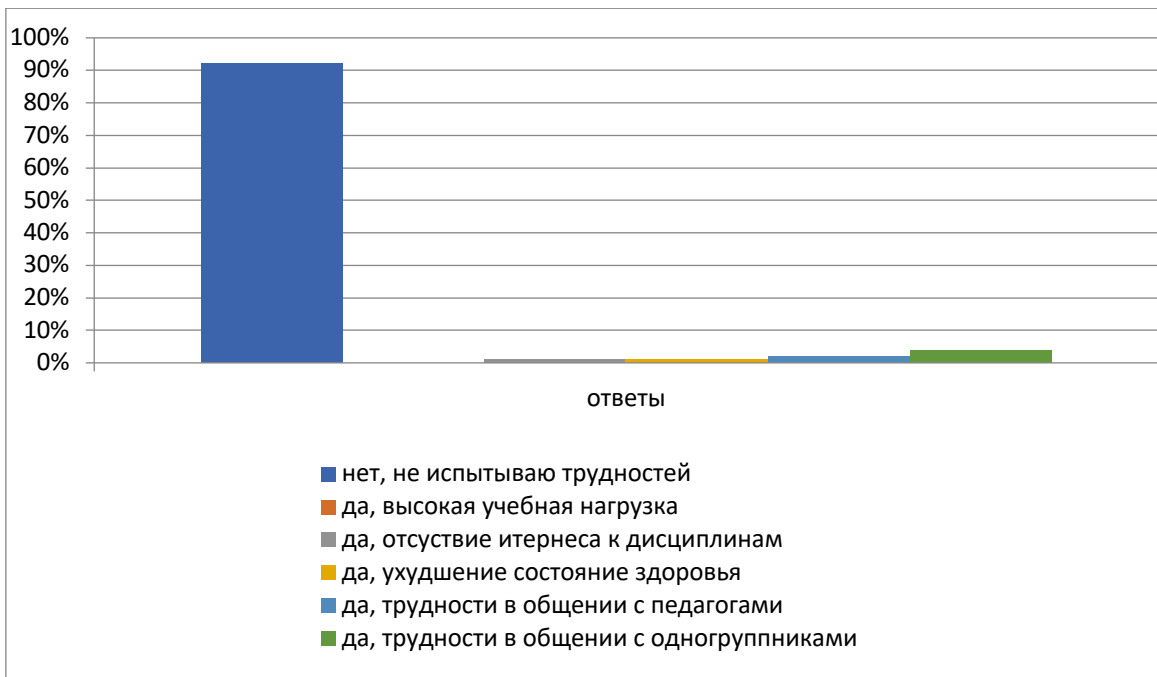
Да, высокая учебная нагрузка-0%

Да, отсутствие интереса к дисциплинам-1%

Да, ухудшение состояния здоровья-1%

Да, трудности в общении с педагогами-2%

Да, трудности в общении с одногруппниками-4%



Какие проблемы вы видите в организации учебного процесса в колледже

Несоответствие изучаемых дисциплин получаемой специальности-0%

Недостаточное количество часов для наиболее значимых дисциплин-0%

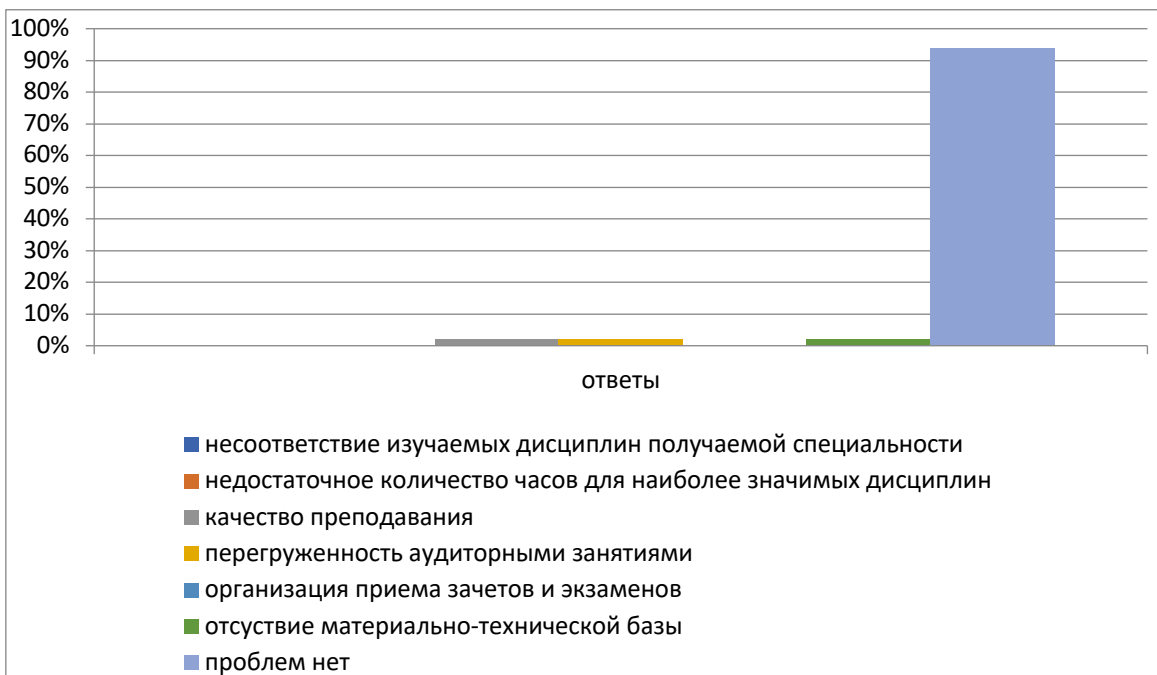
Качество преподавания-2%

Перегруженность аудиторными занятиями-2%

Организация приема зачетов и экзаменов-0%

Отсутствие материально-технической базы-2%

Проблем нет-94%



Удовлетворены ли характером отношений, сложившихся между преподавателями и студентами вашей группы

Да-92%

Скорее да, чем нет-8%

Скорее нет, чем да-0%

Нет-0%

Затрудняюсь ответить-0%



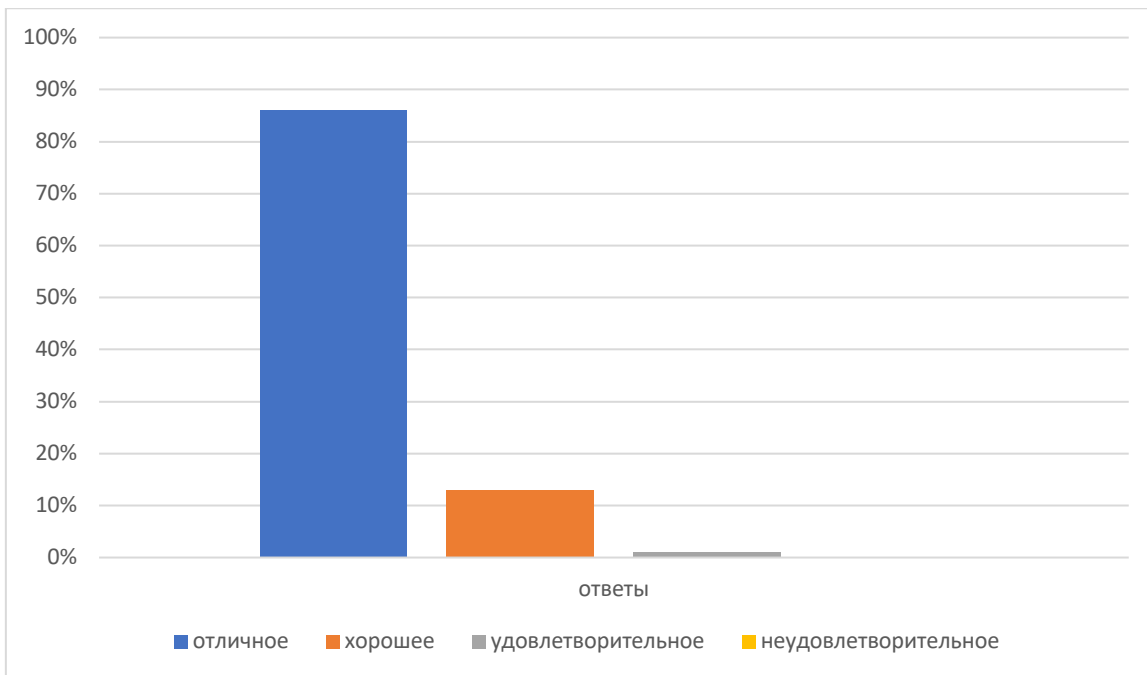
Как бы вы оценили качество образования, которое дает колледж

Отличное-86%

Хорошее-13%

Удовлетворительное-1%

Неудовлетворительное-0%



Рекомендовали ли вы колледж знакомым, друзьям или родственникам для качественного образования

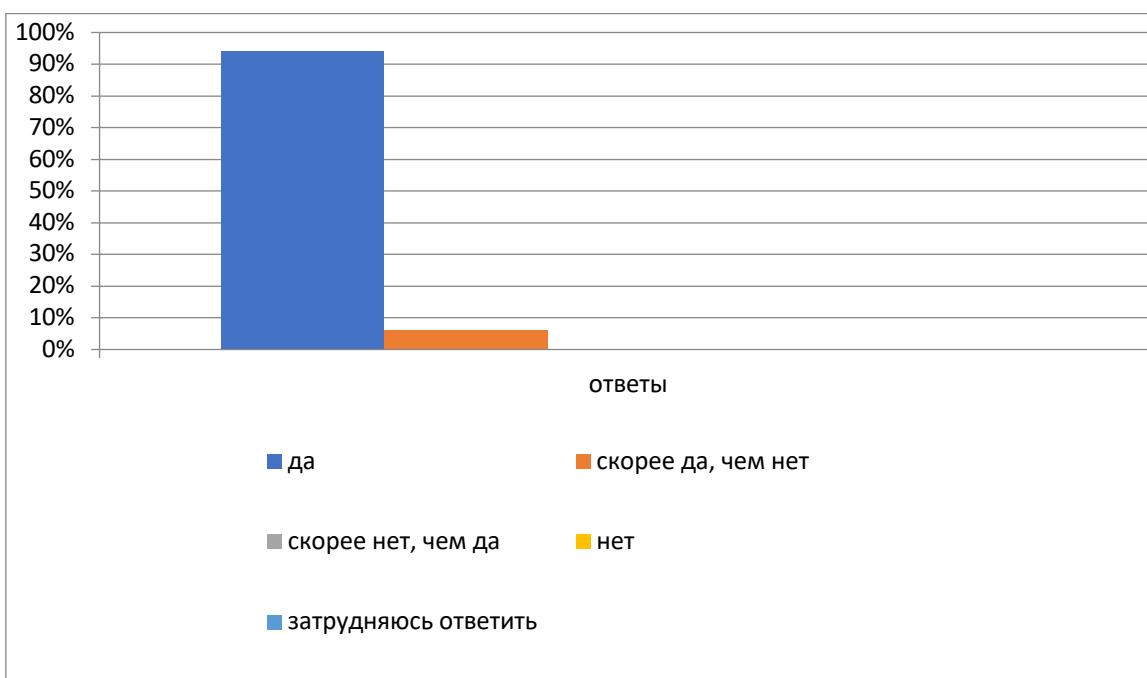
Да-94%

Скорее да, чем нет-6%

Скорее нет, чем да-0%

Нет-0%

Затрудняюсь ответить-0%



Результаты анкетирования говорят об удовлетворенности студентов качеством образовательных услуг.

